

# Touch

Le spa pour les couples.

**CODE 69121**

Idéal pour **3 personnes**

**3 positions**

**2 allongées**

**1 assises**

**Dimensions:** 216 x 166 x 74 cm

**Volume Eau:** 780 litres

**Poids:** Vide 229 kg / Plein 1.009 kg

**7 couleurs**

**3 massages**



## AQUALIFE LINE

### CARACTÉRISTIQUES TECHNIQUES

#### PRESTATIONS

Total Points de Massage	42
Jets massage	42
Buse air	Non disponible
Cascades Eau	Non disponible
Appuie-tête	3
Boîtier de commande numérique	Équipement en série
Clear Water System	Équipement en série
Structure Métal	Équipement en série
Base ABS	Équipement en série
Energy Saving Cover	Équipement en série
EcoSpa	Option
Nordic Insulation System	Option

#### FINITIONS

2 ampoules LED	Option
1 ampoule LED	Inclus
Bluetooth Audio	Option
Buses en acier inoxydable	Équipement en série
*Touch panel programmable WiFi	Option
Sans habillage	Option

#### POMPES DE MASSAGE

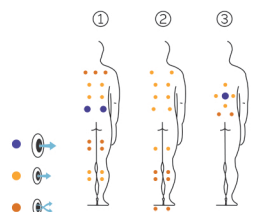
Massage d'eau	2.200 W / 3 CV
Relax Impact Pump	Non disponible

#### FILTRATION ET CHAUFFAGE

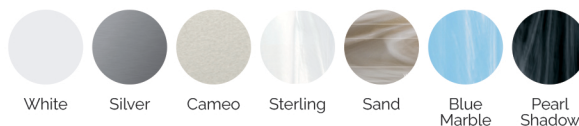
Pompe de recirculation	200 W
Chauffage d'eau	3.000 W
Type de filtre	Cartouche

#### COURANT ÉLECTRIQUE

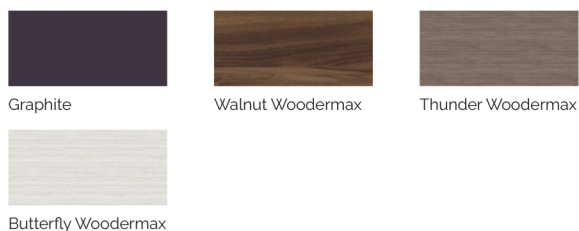
Puissance maximale to 230 V (LOW/AMP)	3.400 W / 14,6 A
Tension	230 V / 400 V III



#### COULEURS ACRYLIQUE



#### TYPE REVÊTEMENT MEUBLE EXTÉRIEUR



#### PRESTATIONS



#### PRESTATIONS OPTIONNELLES





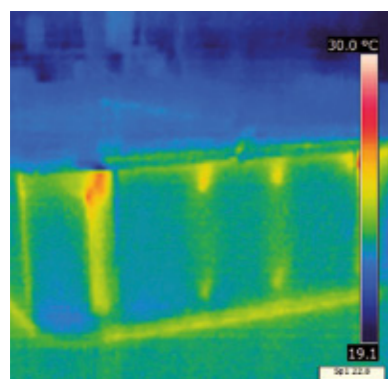
## NORDIC INSULATION SYSTEM



### Nordic Insulation System : isolation du spa dans les milieux les plus froids

Conçu pour les régions les plus froides, Nordic Insulation System est un système d'isolation qui permet d'améliorer l'efficacité énergétique du spa.

Nordic Insulation System est un matériau de 10 mm d'épaisseur composé de cinq couches. Placé sur les côtés et au niveau des courbes de l'habillage, il forme une lame d'air isolante à l'intérieur du spa. Le matériau isolant de 10 mm d'épaisseur est composé de 5 couches.



Essai de fuites de chaleur réalisé avec le système Nordic Insulation System

Maintien de la température de l'eau à 38 °C

T° AMBIANTE	CONSOMMATION	SYST. ISOLATION	% ECONOMIES
-15	11,81 kWh	Nordic Insulation	<b>80%</b>
-15	17,84 kWh	Ecospa	<b>69%</b>
-15	58,40 kWh	-	<b>0%</b>



### Filtration indépendante, silencieuse et économique à tout moment de la journée

N'attendez pas le soir pour filtrer l'eau de votre spa. Silent Pump est le système de filtration le plus silencieux mais aussi le plus économique du marché.



### Température et qualité de l'eau préservées

Une housse de spa performante. Energy Saving Cover est le résultat des améliorations successives de la housse de nos spas pour réduire au maximum les fuites thermiques et l'évaporation de l'eau. La housse a été doublement renforcée, avec une épaisseur maximale de 130 mm et des matériaux qui, combinés à l'option EcoSpa, parviennent à réduire la consommation jusqu'à 67 % par rapport à un spa sans Energy Saving Cover.







### Filtration sous pression hautes performances

Grâce au système haute performance High Performance Water Care, le spa récupère l'eau et l'introduit sous haute pression dans le filtre. Ce processus permet de retenir immédiatement les impuretés de l'eau dans le filtre : la filtration est donc plus rapide, plus efficace et elle optimise la qualité de l'eau de manière plus évidente qu'avec les filtres conventionnels. Cela a un impact positif également en termes de maintenance et de vie utile du filtre lui-même.



### Dites adieu aux odeurs de chlore et aux yeux qui piquent dans le spa

Ultraviolet Treatment permet de diminuer l'utilisation de produits chimiques pour la désinfection de l'eau et maintient le spa toujours net, transparent, frais et sain. Ce système de désinfection repose sur la technologie UV et détruit les bactéries et autres germes présents dans l'eau grâce à une lumière ultraviolette.



### Injection d'ozone pour une filtration parfaite

Clean Water est une solution simple sans entretien, qui consiste à introduire de l'ozone (O<sub>3</sub>) dans l'eau au moyen du système de filtration du spa. L'ozone aide à neutraliser les sédiments difficiles à filtrer, notamment les savons, les huiles pour le corps et les autres substances dont l'élimination s'avère délicate lorsqu'elles sont présentes dans l'eau du bassin de votre spa.





# Ingénierie et fabrication

Des prestations qui font de nous une entreprise innovante de spas et spas de nage, numéro 1 en développement et production.



Nous concevons et nous fabriquons nos propres spas, avec la distinction européenne

Malgré la tendance de délocalisation généralisée, Aquavia Spa cherche à préserver sa propre production à Cervera (à 70 km de Barcelone) pour tous ses spas, spas de nage et composants. Ceci nous positionne parmi les fabricants les plus importants du secteur de l'hydromassage et nous permet d'être titulaires de prestigieuses certifications qualité.



Une structure métallique robuste qui prolonge la durée de vie du spa

Il s'agit de l'un des secrets de la durabilité de nos spas. Cette structure métallique est soumise à un traitement anticorrosion qui supporte tout le poids du spa et lui donne de la robustesse pour éviter d'éventuelles déformations. Elle a été soigneusement testée pour résister aux ambiances humides et aux températures extrêmes, afin d'en prolonger la durée de vie, même en cas de fortes intempéries.





**BCN**  
**DESIGN**

## Conception

Des finitions à très grande valeur ajoutée qui nous positionnent à la pointe de la conception de spas.

Barcelone est l'une des villes internationales du design. Son caractère cosmopolite et sa tradition créative en font l'un des berceaux des grandes tendances à l'échelle mondiale et l'un des pôles d'innovation européens.

Aquavia Spa s'imprègne de cette essence pour se démarquer avec un style personnel, des ingénieurs créatifs et des designers innovateurs. Grâce à cette vocation créative, outre la vision stratégique de notre direction, nous voulons que nos spas soient uniques, avec un caractère propre et un design exclusif.





Avec le système Aromatherapy, d'agréables parfums se mêlent aux bulles d'air dégagées par le spa pour agrémenter le moment de l'hydromassage et mettre tous vos sens en éveil. Contrairement aux huiles conventionnelles qui se mélangent à l'eau du spa et la salissent, le système Aromatherapy ne produit aucun résidu car l'arôme est totalement libéré dans l'air.



Imaginez pouvoir commander votre spa avec le téléphone portable, depuis votre lieu de travail ou sur le chemin de la maison, pour que tout soit prêt à votre arrivée. Tout ceci est rendu possible grâce à l'accessoire Wifi Touch Panel, une technologie de commande et de programmation à distance qui vient s'ajouter au système de commande BALBOA® qui équipe tous nos spas.



Le dispositif Relax Impact System est le complément idéal pour le massage total et complet recherché par les spas Aquavia Spa. Cette pompe de massage à bulles supplémentaire achemine l'air chaud à travers des injecteurs et l'expulse par des buses situées sous les jambes et les fessiers de l'utilisateur.



Écoutez de la musique tout en vous détendant dans votre spa grâce à un équipement de son haute qualité connecté à votre dispositif portable sans fil, à distance, via Bluetooth. Le système Surround Bluetooth Audio vous permet de profiter de la meilleure qualité de son de manière facile et pratique grâce à 4 enceintes et un caisson de basse commandés depuis votre téléphone portable ou votre tablette (ou autre dispositif Bluetooth).



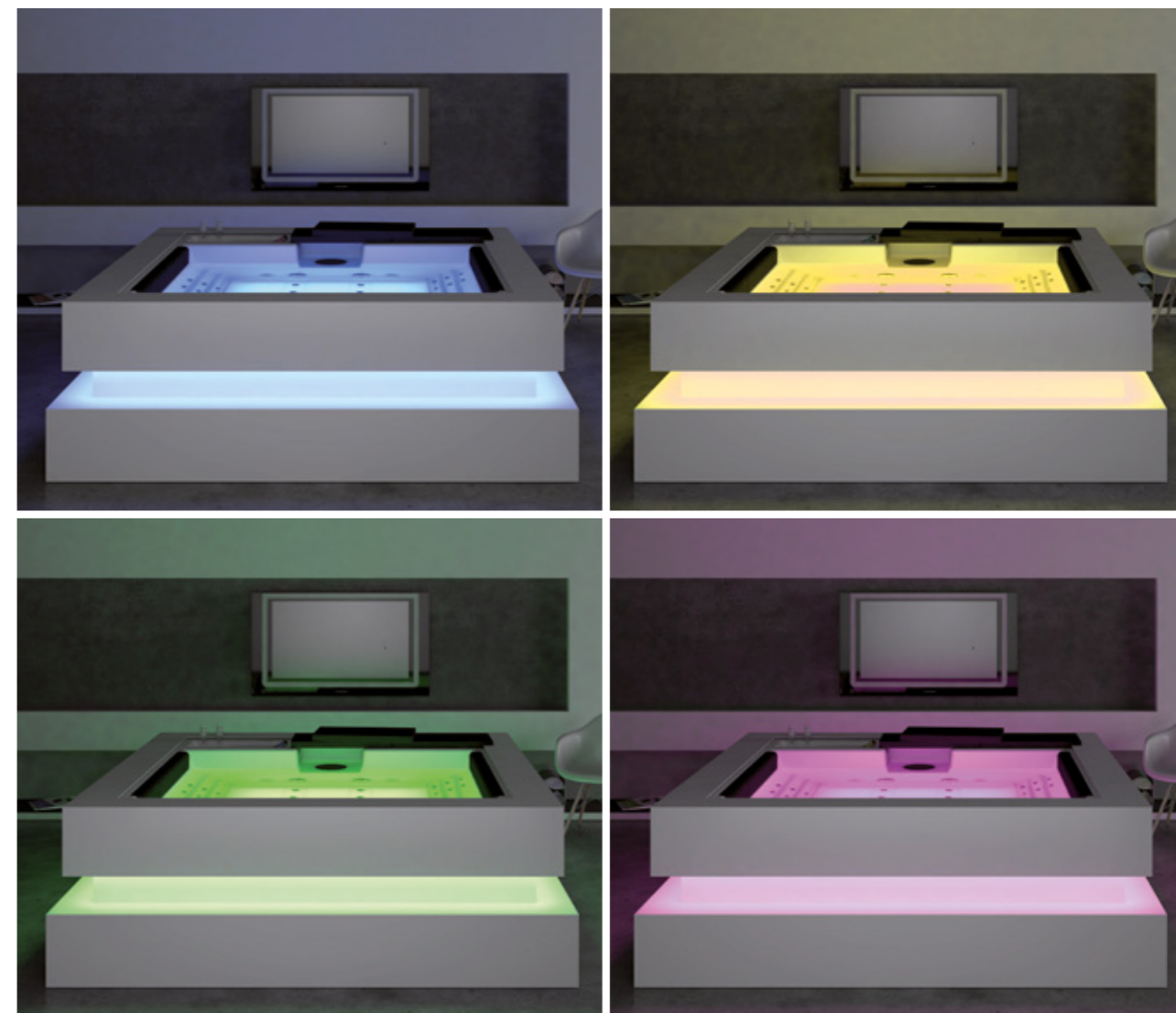


### La bande de lumière qui change tout

Pure Line Lighting change le look du spa, mais aussi de tout l'espace dans lequel l'équipement est aménagé. Ce système propose un éclairage LED polychromatique sur toute la bande périphérique extérieure de certains spas des gammes Exclusive et Premium.

Cette bande sur l'habillage du spa s'illumine de la même couleur que le système de chromothérapie Colour Sense. En d'autres termes, Pure Line Lighting renforce la puissance relaxante de la chromothérapie, en remplissant tout l'espace de couleur et en créant une ambiance absolument magique.

En outre, le système Pure Line Lighting sublime l'esthétique de l'espace intérieur ou extérieur au sein duquel le spa est aménagé. Il élève la catégorie du jacuzzi et en fait l'élément principal et indispensable des lieux.



### L'habillage de spa sans vis apparentes

Woodermax est un habillage de spa élégant et exclusif d'Aquavia Spa avec un système de fixation des planches sans aucune vis pour une esthétique unique.

Woodermax est un habillage aux finitions à grande valeur ajoutée, conçu par nos ingénieurs afin qu'une seule personne puisse monter et démonter chaque côté du spa de manière facile et pratique pour procéder à sa maintenance. L'habillage comprend un panneau en HPL laminé à haute pression qui garantit une longue vie et une haute résistance, quelles que soient les conditions climatiques.

Le résultat : une esthétique impeccable, une qualité incroyable et un esprit pratique exceptionnel.





## Bien-être

Des spas soignés jusque dans les moindres détails qui transforment le bien-être en une sensation absolument envoûtante et complète



### Transformez votre spa en un centre de chromothérapie

Le système Colour Sense transforme votre spa en un véritable centre de chromothérapie, la thérapie du bien-être basée sur les effets positifs de la couleur sur la santé et la qualité de vie. Partant de ce principe, Aquavia Spa a équipé certains de ses modèles de spa d'un système d'éclairage qui, à l'aide de nombreux spots LED, projette la couleur choisie ou les séquences alternées de lumière de couleur (avec changement direct ou transitions de couleur), afin de créer une connexion entre la couleur, le corps et l'esprit.







# Performance et environnement

Des systèmes qui vous font faire des économies et qui préservent l'environnement



## Le système efficace pour isoler votre spa

Tous les spas Aquavia Spa peuvent être équipés en option du système d'isolation EcoSpa. Composé de plusieurs couches de mousse en polyuréthane haute densité, il permet de maintenir la température de l'eau en faisant 69 % d'économies d'énergie, y compris en cas de températures extrêmes de -15 °C.

Les résultats des essais réalisés par l'équipe de recherche, développement et innovation d'Aquavia Spa témoignent de l'excellente réponse thermique d'EcoSpa, qui est particulièrement indiqué dans les zones aux climats extrêmement froids mais aussi pour tous les spas situés en extérieur ou pour les utilisateurs qui veulent optimiser leur consommation énergétique.

Maintien de la température de l'eau à 38 °C

T° AMBIANTE	CONSOMMATION	SYST. ISOLATION	% ECONOMIES
+20	6,48 kWh	Ecospa	<b>67%</b>
+20	19,52 kWh	-	<b>0%</b>
-15	17,84 kWh	Ecospa	<b>69%</b>
-15	58,40 kWh	-	<b>0%</b>







contact@2jspa.com  
06 46 85 05 04

[www.2jspa.com](http://www.2jspa.com)

Service technique sur votre région

